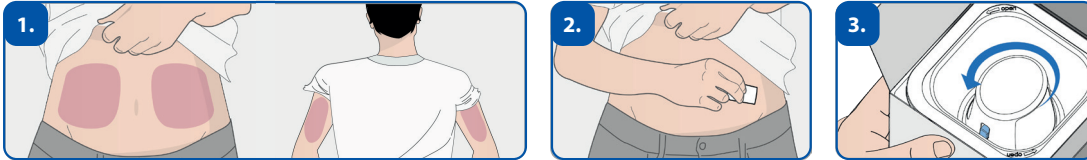
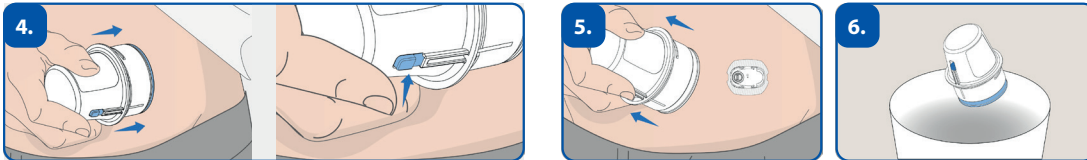


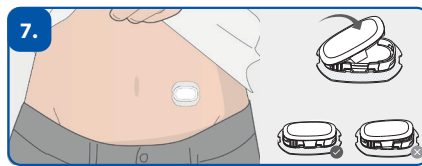
ΟΔΗΓΟΣ ΓΡΗΓΟΡΗΣ ΕΚΚΙΝΗΣΗΣ



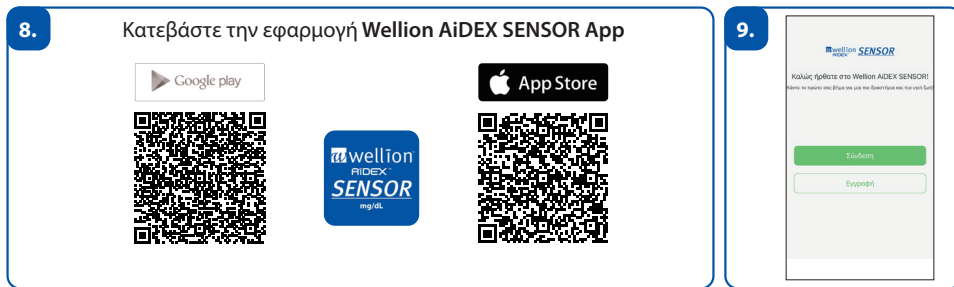
1. Επιλέξτε και απολυμάνετε το σημείο τοποθέτησης (κοιλιά ή άνω βραχίονας).
2. Αφαιρέστε τη συσκευή εφαρμογής από την συσκευασία στρίβοντάς την αριστερόστροφα.



4. Πιέστε την συσκευή εφαρμογής προς τα κάτω μέχρι εκεί που φτάνει και πατήστε το κουμπί απελευθέρωσης.
5. Στη συνέχεια αφαιρέστε και απορρίψτε την συσκευή εφαρμογής.



7. Κουμπώστε τον πομπό στη θέση υποδοχής του αισθητήρα.




8. Κατεβάστε την εφαρμογή Wellion AiDEX SENSOR App.
9. Κατεβάστε και κάνετε εγγραφή στην εφαρμογή Wellion AiDEX SENSOR App.



10. Σύζευξη πομπού: μετά τη φάση προθέρμανσης μιας ώρας, ο πομπός μεταδίδει αυτόματα μια νέα τιμή γλυκόζης κάθε 5 λεπτά.
11.

Τοποθέτηση του αισθητήρα

Βήματα		✓
Επιλέξτε και καθαρίστε το επιθυμητό μέρος του σώματος (κοιλιά ή άνω βραχίονας) για να τοποθετήσετε τον αισθητήρα.		
Αφαίρεση της συσκευής εφαρμογής από την συσκευασία: στρίψτε αριστερόστροφα.		
Ευθυγράμμιση του αισθητήρα:		
Κοιλιά:		
Άνω βραχίονας:		
Τοποθέτηση συσκευής εφαρμογής: Πιέστε την συσκευή εφαρμογής προς τα κάτω μέχρι εκεί που φτάνει και πατήστε το κουμπί απελευθέρωσης.		
Περιμένετε μερικά δευτερόλεπτα και, στη συνέχεια, αφαιρέστε την συσκευή εφαρμογής.		
Λειάνετε την συγκολλητική ταινία με τα δάχτυλά σας.		
Κουμπώστε τον πομπό στη θέση υποδοχής του αισθητήρα.		
Τοποθετήστε το επίθεμα για να κρατήσετε τον αισθητήρα στη θέση του.		

Εγγραφή στην εφαρμογή Wellion AiDEX SENSOR App

Βήματα		✓
Κατεβάστε την εφαρμογή Wellion AiDEX SENSOR App από το Google Play Store ή Apple App Store.		
Ανοίξτε την εφαρμογή.		
Εγγραφείτε στην εφαρμογή.		
Εισάγετε την διεύθυνση e-mail σας.		
Ζητήστε κωδικό επιβεβαίωσης. Θα σταλεί στη διεύθυνση e-mail.		
Εισάγετε τον κωδικό επιβεβαίωσης στο παρεχόμενο πεδίο.		
Εισάγετε τον κωδικό πρόσβασης (2x) και επιβεβαιώστε τους όρους χρήσης.		
<ul style="list-style-type: none"> Απαιτήσεις κωδικού πρόσβασης: Τουλάχιστον 8 χαρακτήρες - συμπεριλαμβανομένου τουλάχιστον 1 κεφαλαίου γράμματος, 1 πεζού γράμματος και 1 αριθμού. 		
Επιβεβαίωση των λοιπών μέτρων και δηλώσεων που απαιτούνται.		
Εάν ανοίξουν οι ρυθμίσεις για «ειδοποιήσεις και υπενθυμίσεις» στο κινητό σας, ενεργοποιήστε τη λειτουργία για την εφαρμογή Wellion AiDEX SENSOR App.		

Σύζευξη του πομπού με την εφαρμογή Wellion AiDEX SENSOR App

Βήματα		✓
Ανοίξτε την εφαρμογή Wellion AiDEX SENSOR App.		
Πατήστε «Σύζευξη» στην εφαρμογή Wellion AiDEX SENSOR App.		
Εισάγετε ή σαρώστε τον σειριακό αριθμό του πομπού.		
<ul style="list-style-type: none"> Θα βρείτε τον σειριακό αριθμό στο πίσω μέρος της συσκευασίας του πομπού. Θα βρείτε τον σειριακό αριθμό στον ίδιο τον πομπό. 		
Διαδικασία σύζευξης.		
Ο χρόνος προθέρμανσης μιας ώρας ξεκινάει.		
Στη συνέχεια, ο πομπός μεταφέρει αυτόματα μια νέα τιμή γλυκόζης κάθε 5 λεπτά.		